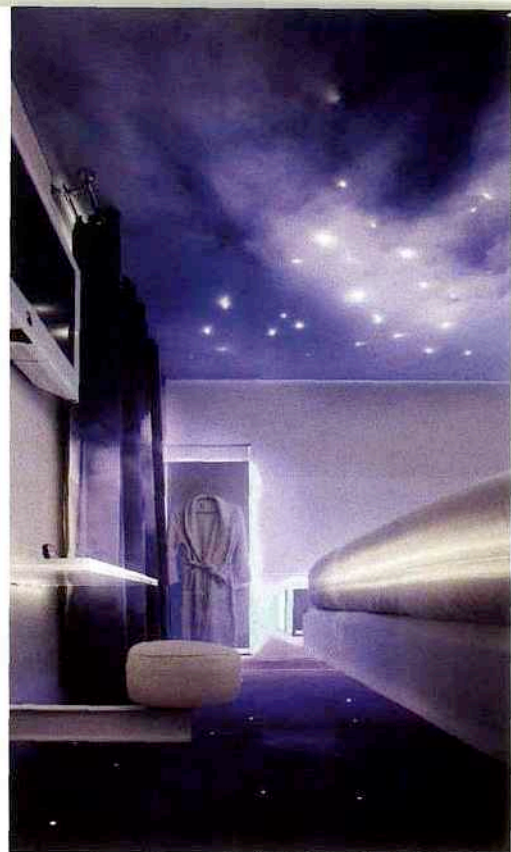


Subtilement surélevé, le lit semble suspendu au milieu des nuages, le jour ; des étoiles, la nuit.



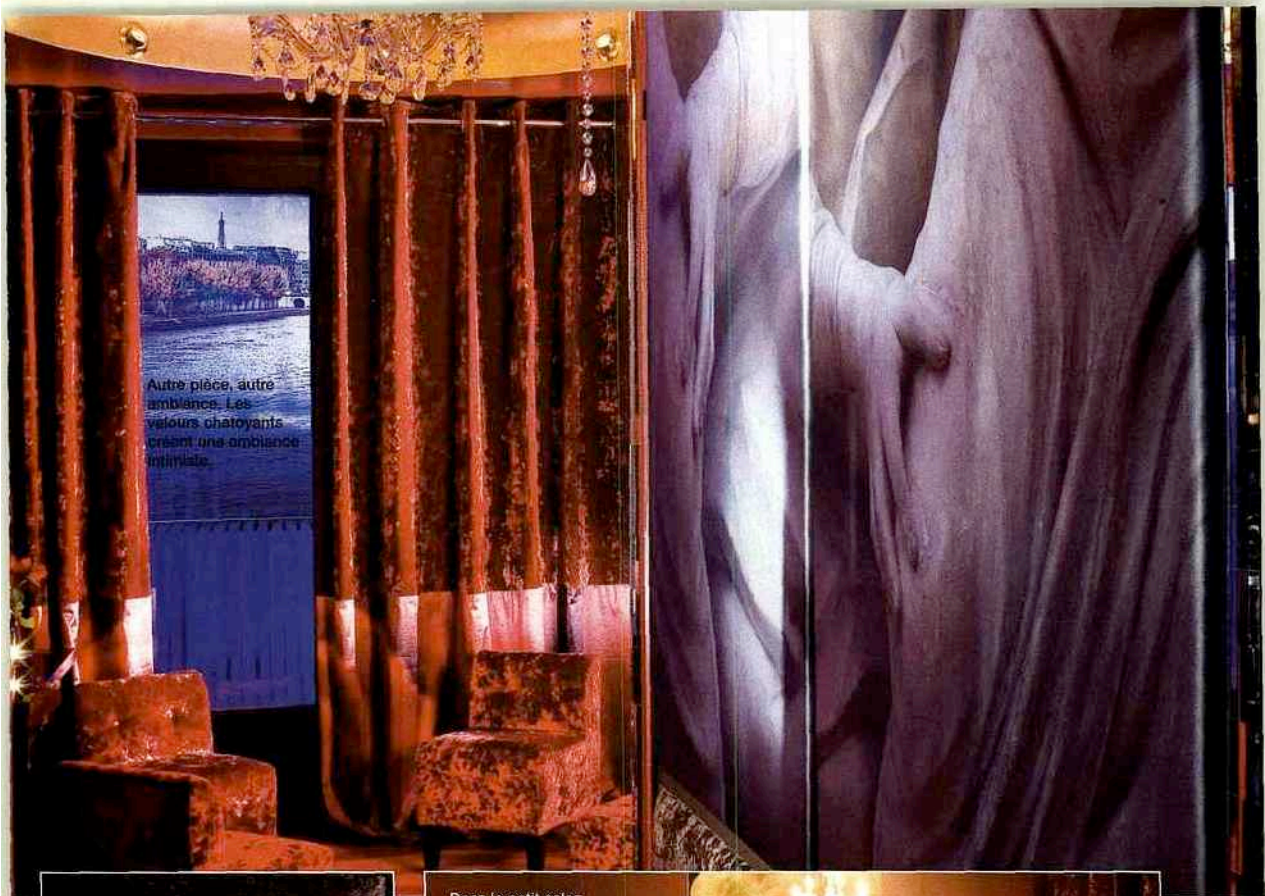
... fantastique !

Place au rêve sous toutes ses formes dans cet hôtel à l'unique suite. Une création artistique d'exception pour dormir la tête dans les nuages.

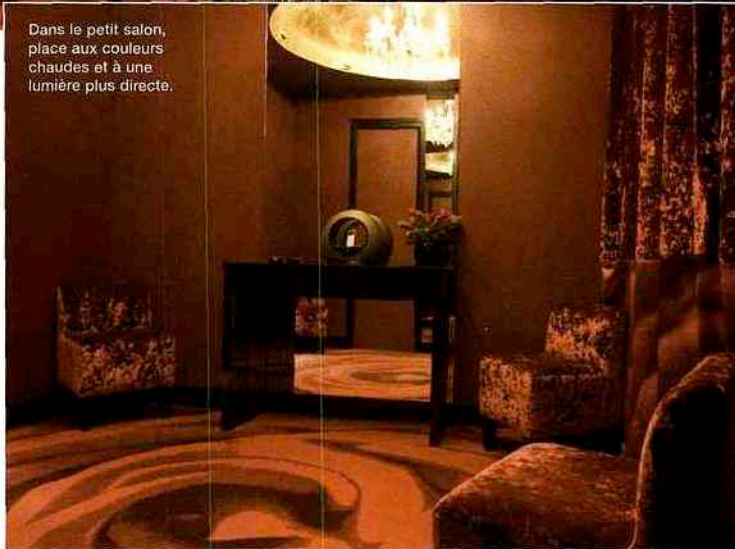
En plein cœur de Paris, entre la rue Mouffetard, les arènes de Lutèce et le jardin du Luxembourg, The One est un hôtel à dormir debout ! Petit paradis sur terre, il ne compte qu'une seule et unique chambre, mais quelle chambre ! Un projet un peu fou, imagine, conçu et décoré par l'artiste Sandrine Alouf et l'architecte Vincent

Bastie pour «The **Five** hôtel», un grand nom de l'hôtellerie de luxe dans la capitale. Photographe et artiste mais surtout voyageuse et rêveuse, Sandrine a laissé libre cours à son inspiration poétique pour un résultat venu d'ailleurs. Expérience inédite et unique en son genre, The One joue la carte du dépaysement onirique à la découverte des cinq sens, et pourquoi pas d'un

sixième. Imaginée pour deux, la suite s'articule autour de la chambre et de son lit en lévitation où la vue est tout de suite mise à contribution. Dessus comme dessous, le ciel tantôt étoilé, tantôt nuageux, s'offre en décor fantastique incrusté de fibres optiques. Très vite, le sol et le plafond sont oubliés pour laisser place à un espace vierge de toutes limites. On se prend alors pour Peter Pan et la fée Clochette, sur la grosse couette blanche molletonnée comme un cumulonimbus. C'est alors que le petit coin cuisine entre en scène, théâtre du goût et des saveurs amoureuses, avant l'envol pour le salon où une danse au toucher sensuel attend les hôtes ébahis. Sur une mélodie pro-



Autre pièce, autre ambiance. Les velours chatoyants créent une ambiance intimiste.



Dans le petit salon, place aux couleurs chaudes et à une lumière plus directe.

pièce au rapprochement des corps l'abandon devient total. Il ne reste plus qu'à se laisser envahir par les parfums suaves et exotiques de la salle de bains. Dans ce cocon aquatique, la douche ouverte sur la chambre laisse tomber une

pluie accompagnée d'un rayon de lumière, comme l'arc-en-ciel qui succède à l'orage. Mais le sens que l'on vient rencontrer au One n'est pas palpable, n'a ni odeur ni couleur puisqu'il s'agit de l'amour. Dans un écrin de douceur et

avec pour seul témoin le ciel à perte de vue, l'expérience amoureuse prend tout son sens. Permettant la réunion de deux corps et de deux esprits, la suite laisse un souvenir impérissable aux couples en quête de nouvelles sensations.